

Multiplexeur T1/E1

Large bande sans fil Canopy™ de Motorola

SPÉCIFICATIONS

PRÉSENTATION

Le Multiplexeur T1/E1 Canopy est conçu pour remplacer des lignes louées pour une gamme étendue d'applications, incluant :

- PABX d'agence et connectivité Ethernet
- Les fournisseurs de services internet peuvent maintenant proposer des offres de connectivité combinant les appels voix et les services de données
- Backhaul pour station de base mobile
- Extension T1/E1 pour siège principal
- Applications de récupération après désastre, telles que la protection à l'échelle nationale, pour rétablir rapidement des réseaux voix et données T1/E1 d'urgence
- Vidéoconférence, voix, données pour grandes entreprises, collectivités territoriales, établissements éducatifs, applications médicales
- Réseau longue distance/ jonctions

CARACTÉRISTIQUES

- **Haute évolutivité :** conception multi-port, mise à niveau individuelle des ports, jusqu'à quatre T1 ou E1
- **Service T1/E1 dédié** sur la bande passante restante pour les données
- **Consolidation données LAN et voix** avec un à quatre T1/E1 sur la gamme Backhaul Canopy

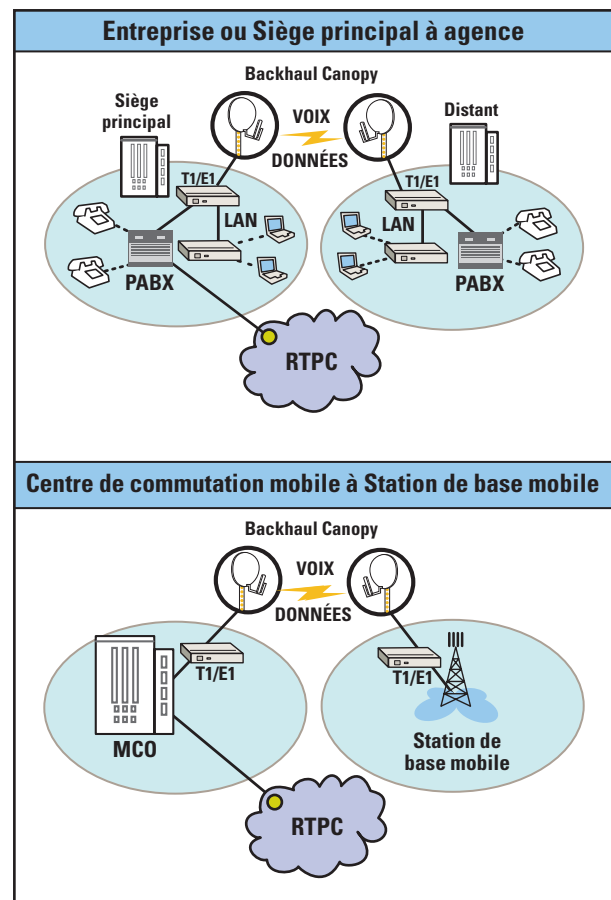
- **Extension de ligne T1/E1 transparente** sur Ethernet (TDMoE)
- **Optimisé pour le trafic voix sensible aux temps d'attente** sur la gamme de produits Backhaul sans fil point à point Canopy
- **Installation sur table ou sur rack 19" (48,26 cm)**
- **Fonctionnement plug & play** via une interface graphique configurable pour gérer la configuration T1 ou E1 et l'ajout de ports



AVANTAGES

Les avantages économiques du déploiement d'une solution T1/E1 Canopy incluent :

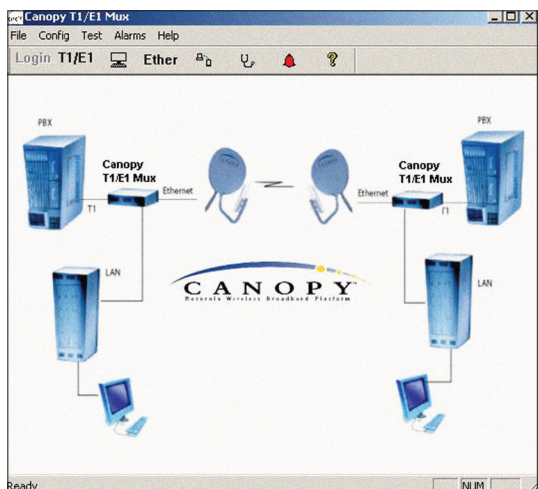
- **Réduction des coûts d'exploitation** en remplaçant des lignes louées T1 ou E1 par une liaison sans fil.
- **Réduction des investissements** en déployant une plate-forme évolutive capable de croître avec vos besoins



Réduire les coûts grâce à une extension sans fil des réseaux voix et données

Pour les fournisseurs de services et les entreprises clients, les lignes louées représentent une dépense récurrente importante. Le remplacement de lignes louées par un Multiplexeur T1/E1 Canopy génère des réductions de coûts très avantageuses pour l'entreprise client et ouvre de nouvelles possibilités commerciales pour le fournisseur de services. La rapidité et la facilité de déploiement de la solution sans fil T1/E1 sur la gamme de dispositifs backhaul Canopy sont des avantages importants par rapport aux procédures de commande et de mise en œuvre des services câblés T1/E1.

Avec un T1/E1 Canopy, les entreprises bénéficient d'une capacité de transfert de données supplémentaire avec un retour sur investissement de quelques mois. Les entreprises utilisatrices de réseaux urbains PBX qui dépendent de lignes louées T1/E1 coûteuses pour relier des sites et des agences périphériques ou rurales peuvent maintenant réaliser des réductions de coûts très importantes en installant une connexion sans fil voix et données. En outre, les fournisseurs de services peuvent pénétrer sur de nouveaux marchés et générer de nouveaux revenus en offrant des services sans fil pour remplacer les T1/E1 et des liaisons sans fil LAN dans les zones éloignées.



ÉQUIPEMENT

Chaque extrémité d'une liaison backhaul 10, 20, 45 ou 300 Mbps Canopy de Motorola est reliée par Ethernet 10/100 au multiplexeur T1/E1 Canopy. Intégralement plug & play sur les solutions backhaul Canopy, le multiplexeur dispose d'une interface graphique utilisateur qui permet de modifier rapidement et facilement les options de configuration.

MULTIPLEXEUR T1/E1 CANOPY SPÉCIFICATIONS

Conformité	CORE GR54, ATT Pub 62411, ANSI T1.408, TRY-TSY000499, ITU G.703, G.755, G.736, G.823, DSX-1, IEEE 802.3, DIX, FCC Part 15 Class A, ETSI EN301489, CSA 22.2 No 60950, UL60950
Impédance du port T1/E1	Sélectionnable 100, 110 & 120 ohms
Gamme de réception	Perte 0 à 36 dB
Mode Horloge	Configurable "Loopback" ou "Recover"
Loopback	Support par canal des modes Double loopback numérique distant et Analogique local
Encodage / Décodage	B8ZS ou AMI
Prolongement de ligne	0-133 ft, 133-266 ft, 266-399 ft, 399-533 ft, 533-655 ft
Alarmes	Violation de code de ligne LOS (perte de signal) AIS (indication d'alarme)
Protocole	Compatible IEEE 802.3
Interface	Port Craft RS232
Système	Mise à niveau sur port Craft
Gestion du système	Interface de ligne de commande (CLI), EMS (GUI)
Poids	680 g
Dimensions	Largeur 14 cm, hauteur 4 cm, profondeur 19 cm
Alimentation principale	90-240 V CA (transformateur fourni avec adaptateurs internationaux)
TDM	Ports 1-4 x T1/E1
Ethernet (entrée/sortie)	100 BaseT Wirespeed duplex
Altitude	4500 m
Humidité	95% sans condensation
Température opérationnelle	0°C à +45°C (32°F à +104°F)



Desmarez s.a.

81 rue Robert Néret

60170 CARLEPONT

Tél : 03 44 75 52 00

E-mail : dmz.cial@desmarez.fr